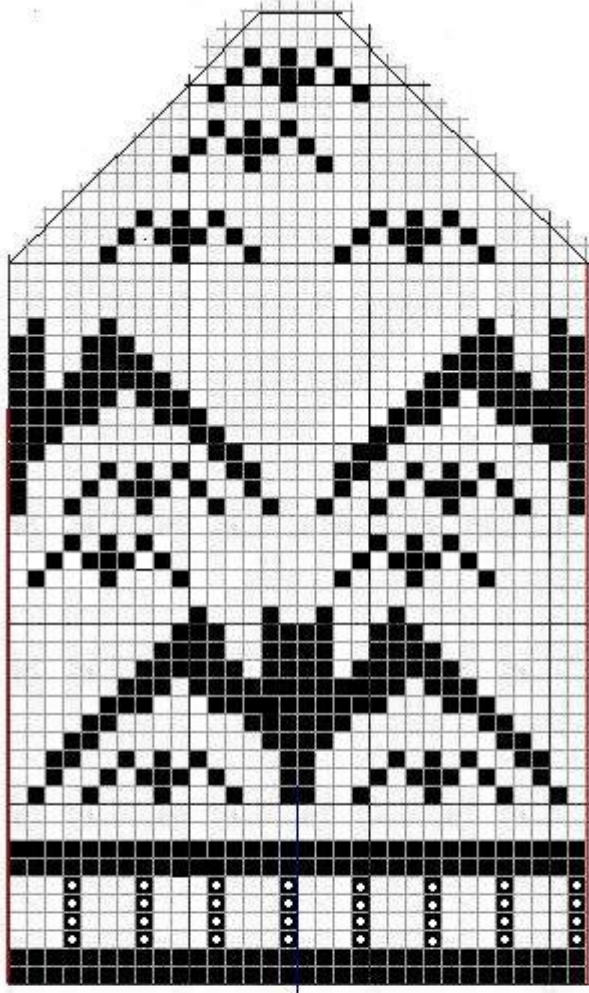


FLAGGERMUSLUE

Design av Monica Gausen. Ikkje selg mønster eller produkt basert på mønsteret.

Legg opp 128 masker på liten rundpinne med Silja Strømpegarn i mønsterfargen på pinne nr 3,5.

Mønsteret strikkast fire gongar på ein runde, bytt til strømpepinnar når det trengs.



- =strikk vrang i mønsterfarge / =purl in contrast color
- =mønsterfarge / = contrast color
- =bunnfarge / = main color
- =strikk to rett sammen / knit two together
- = ta 1 m løst av, strikk neste og dra den løse maska over /
sl1, k1, pss0

Når mønsteret er strikka ferdig etter oppskrifta, har du 16 masker att. Kutt tråden og dra den gjennom maskene.